

# 2025



**REAL HOUSE**  
PARTNERS

**NOSOTROS**



**REAL HOUSE**  
PARTNERS

# Nuestra historia

15 años de trayectoria, 2.000 clientes.



# ¿Qué hacemos?

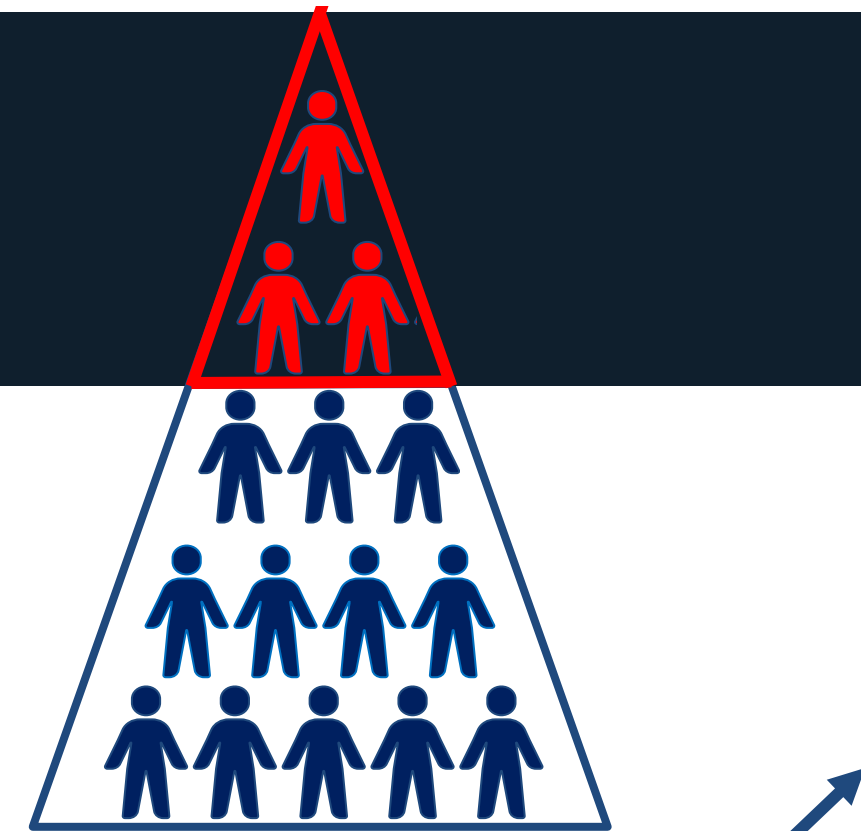
- Señor House es una plataforma de inversiones inmobiliarias en el exterior. Somos el vehículo ideal para que puedas sumarte a proyectos de gran escala, de calidad institucional, operados por expertos, con décadas de trayectoria en el mercado.

## Nuestro propósito

- Buscamos que cada vez más personas de toda América Latina puedan conocer y acceder a inversiones sofisticadas en real estate en Estados Unidos y Europa que antes eran sólo para familias de alto patrimonio.

## Nuestro enfoque

- Brindamos a nuestros clientes una opción conservadora, rentable, pasiva y sencilla para proteger y ampliar su capital



# Dónde encontrarnos



## Dónde encontrarnos



**telefe**

LATAM

**Martes**

(después del noticiero de la  
medianoche)

 Canal 11



MILENIUM  
106.7 FM

ARGENTINA

**Jueves**

**20 a 21hs**

 (FM 106.7)

**95.1 FM**  
CONCIERTO/PUNTA

URUGUAY

**Sábado**

**10 a 11 am**

 (FM 95.1)



[www.senorhouse.com.ar](http://www.senorhouse.com.ar)

# NUUESTRA FORMA DE INVERTIR



**REAL HOUSE**  
PARTNERS

# ¿CÓMO FUNCIONA?

## 1. Construimos/compramos el activo

Desarrollamos proyectos de gran escala aptos para el mercado institucional.

## 2. Consolidamos el proyecto

Estabilizamos el flujo de fondos por renta y optimizamos la administración interna.

## 3. Vendemos el negocio

Recibis tus utilidades sin ocuparte de nada y sin costos fijos.

Monto mínimo: US\$ 10.000

**Seguro, confiable y sencillo**

# Nuestra forma de invertir





**¿CUÁL ES LA CLAVE?**



**REAL HOUSE**  
PARTNERS

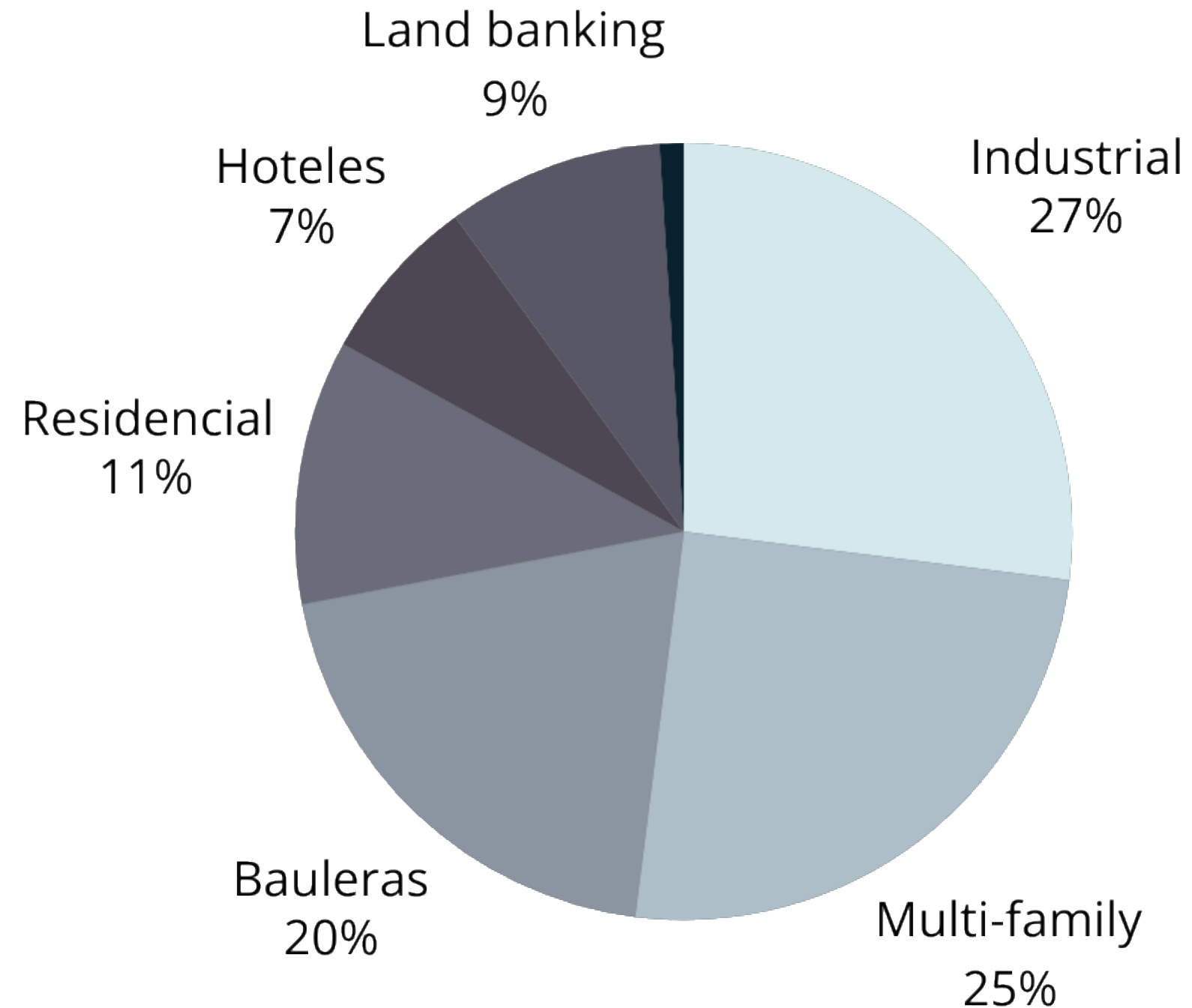
# LA DIVERSIFICACIÓN

- ✓ Diferentes países y ciudades, varios negocios, para públicos diversos y distintos plazos.
- ✓ Más seguro y rentable
- ✓ Rentabilidad promedio: 10-16% anual
- ✓ No te ocupas de nada
- ✓ No tenés gastos
- ✓ Contas con liquidez

# Diversificación por tipo de activo

27% Industrial  
25% Multi-family  
20% Bauleras  
11% Residencial  
7% Hoteles  
9% Land banking  
1% Agricultura

**US\$ 13.630.378**



# Diversificación por países:

77% USA

11% España

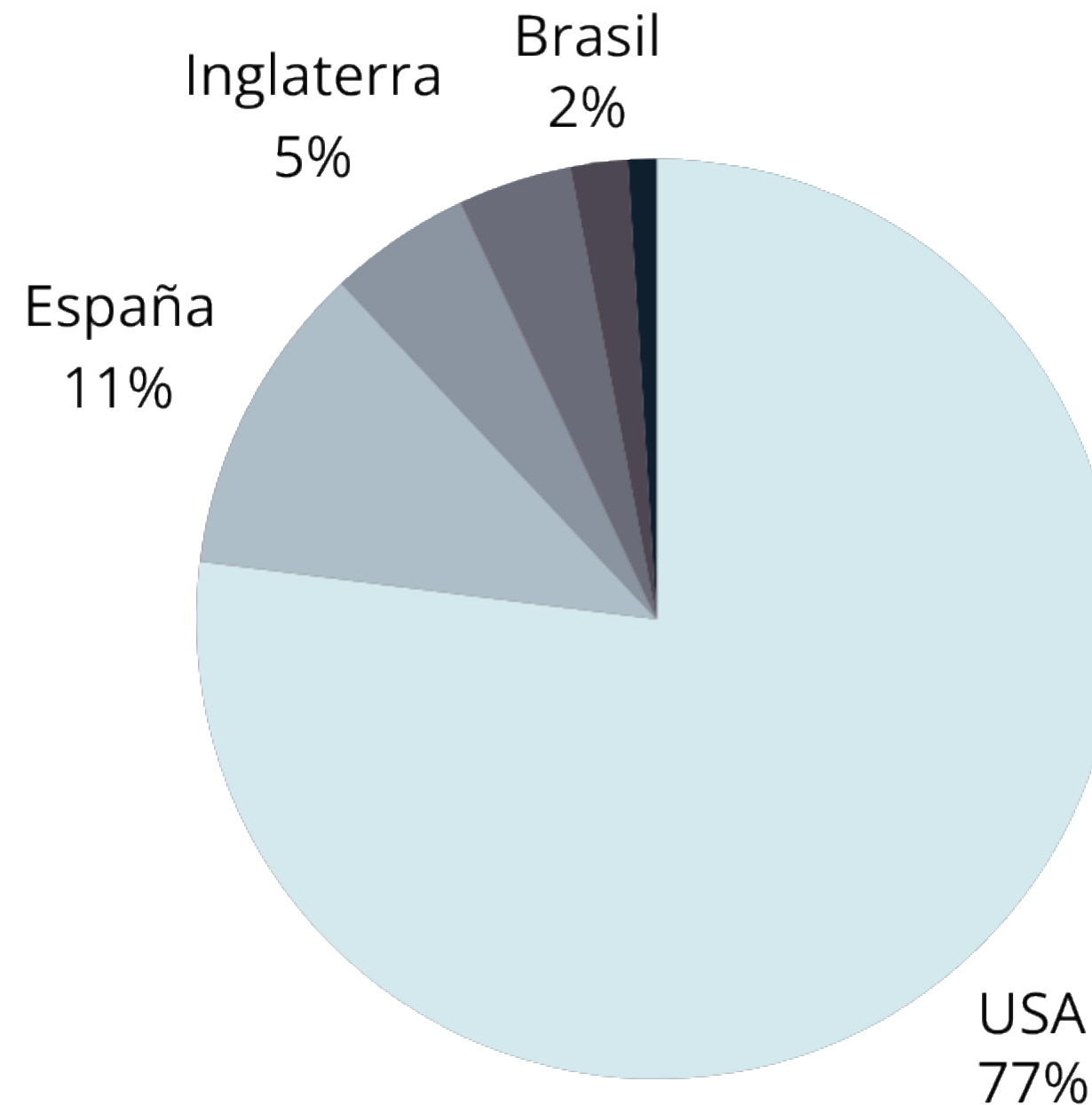
5% Inglaterra

4% Alemania

2% Brasil

1% Ecuador

**US\$ 13.630.378**



# CICLO DE INVERSIÓN

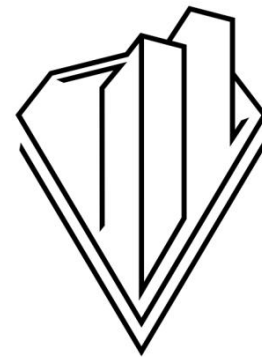
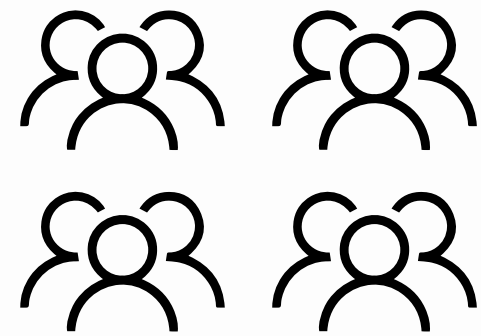
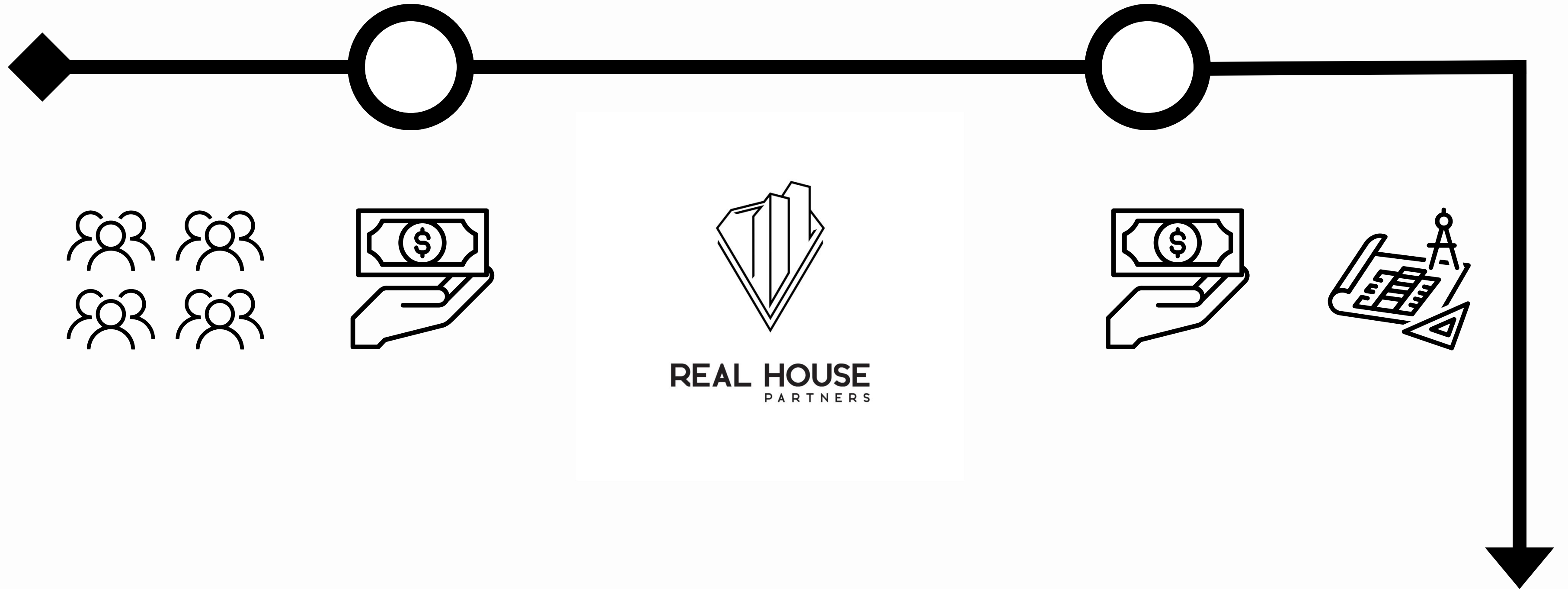


**REAL HOUSE**  
PARTNERS

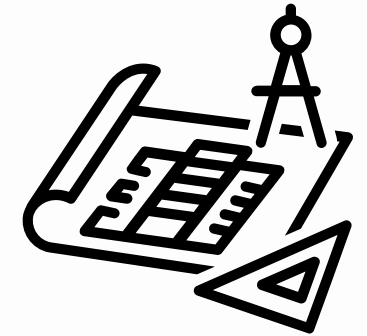
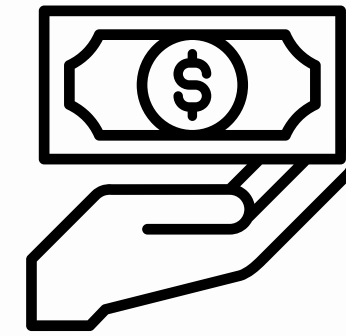
# Ciclo de inversión

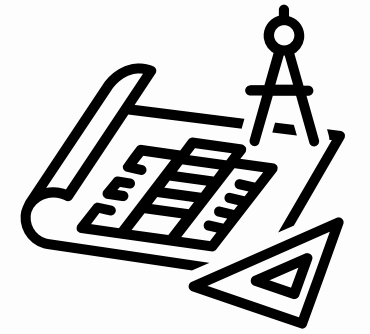
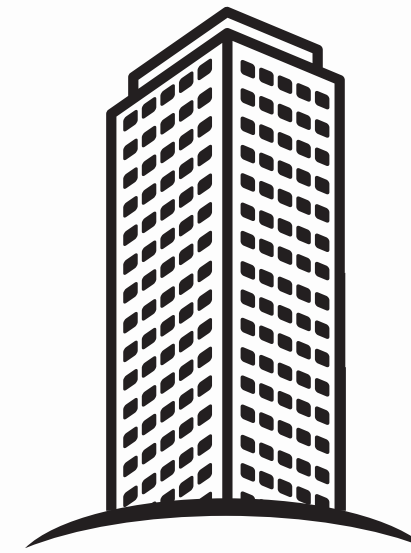
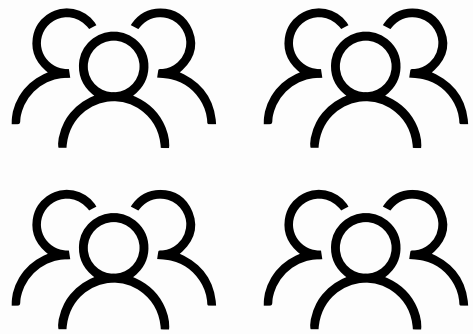
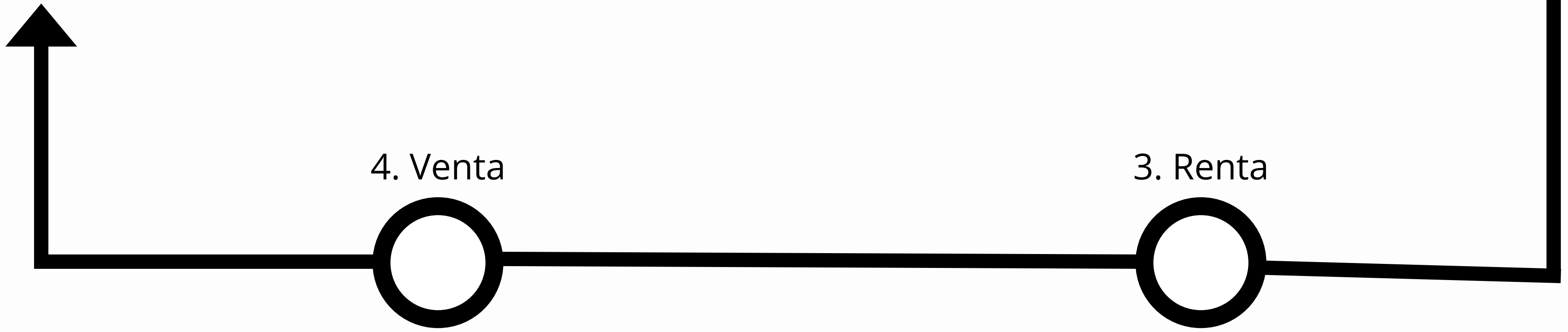
1. Fondo

2. Inversión

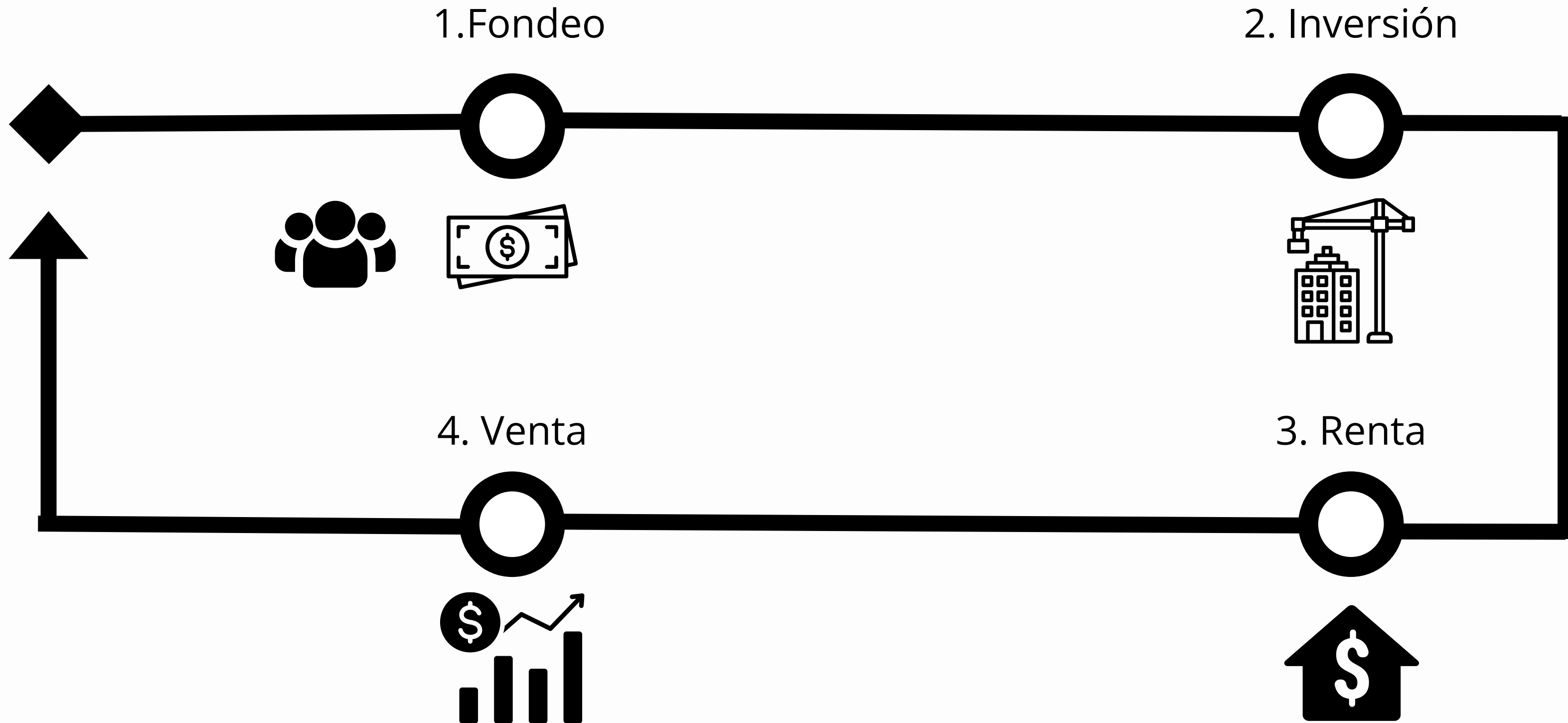


**REAL HOUSE**  
PARTNERS





# Ciclo de inversión



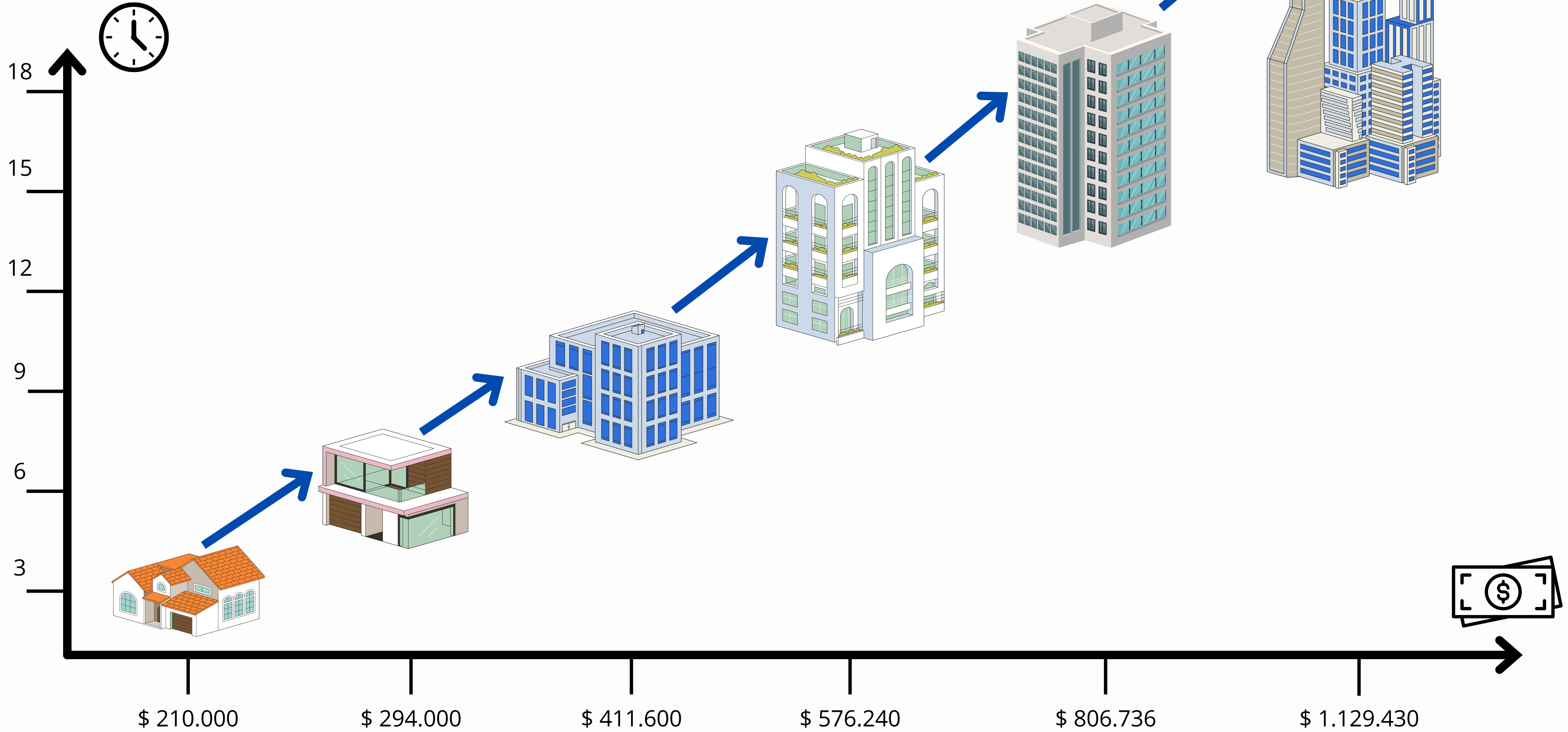


# EL CAMINO DEL INVERSOR



**REAL HOUSE**  
PARTNERS

# EL CAMINO DEL INVERSOR



# PROYECTOS ACTUALES



**REAL HOUSE**  
PARTNERS

# ESTADOS UNIDOS



**REAL HOUSE**  
PARTNERS



# MIAMI HYVE

# Miami Hyve

**Conversión de edificios de oficinas en un complejo multifamiliar de lujo.**

**Compra de un edificio de oficinas para remodelarlo en forma integral y cambiar su uso para convertirlo en un complejo residencial para la renta de lujo (multifamily Clase A). El mismo contará con 121 departamentos que serán studios y unidades de uno y dos dormitorios. Además, tendrá 172 estacionamientos en una superficie total de 12.500m<sup>2</sup>. El complejo llamado Miami Hyve 9400 contará con amenities de primer nivel como un gimnasio de última generación, sala de yoga, piscina estilo resort, terrazas privadas, duchas, espacios de coworking y salones multiuso.**



# Ejemplo de inversión

Inversión

US\$ 100.000 .-

Renta

Venta

Año 1

-

-

Año 2

US\$ 3.136 .-

-

Año 3

US\$ 3.469 .-

US\$ 53.136 .-

---

## Rentabilidad total

US\$ 59.700 .-

**59,7 %**



Horizonte de inversión

3 años



# ATLANTA

Desarrollo de un complejo multifamiliar de lujo de 350 departamentos en las afueras de la ciudad de Atlanta, en el Estado de Georgia. El complejo contará con arquitectura de vanguardia, diseño y terminaciones de lujo.



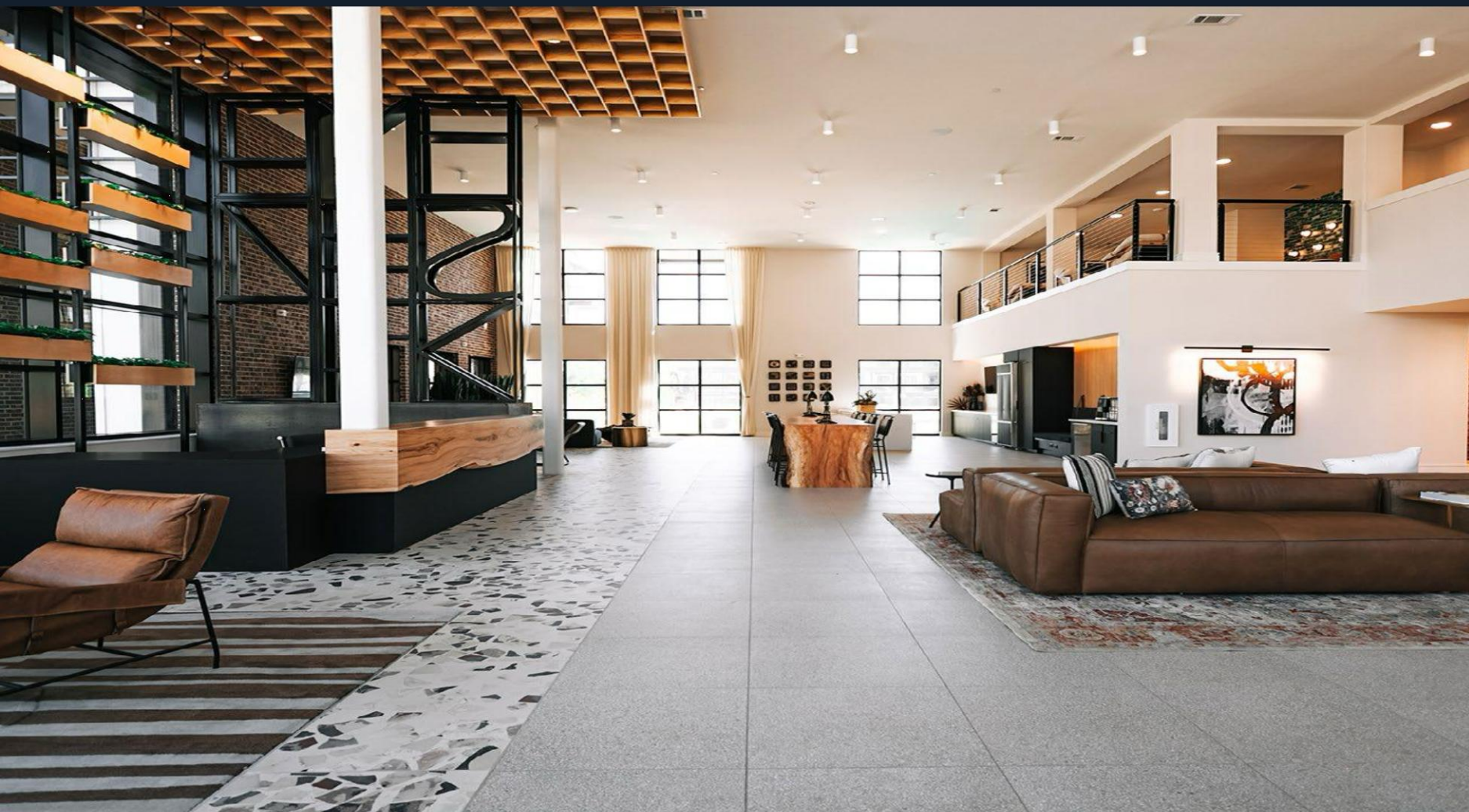
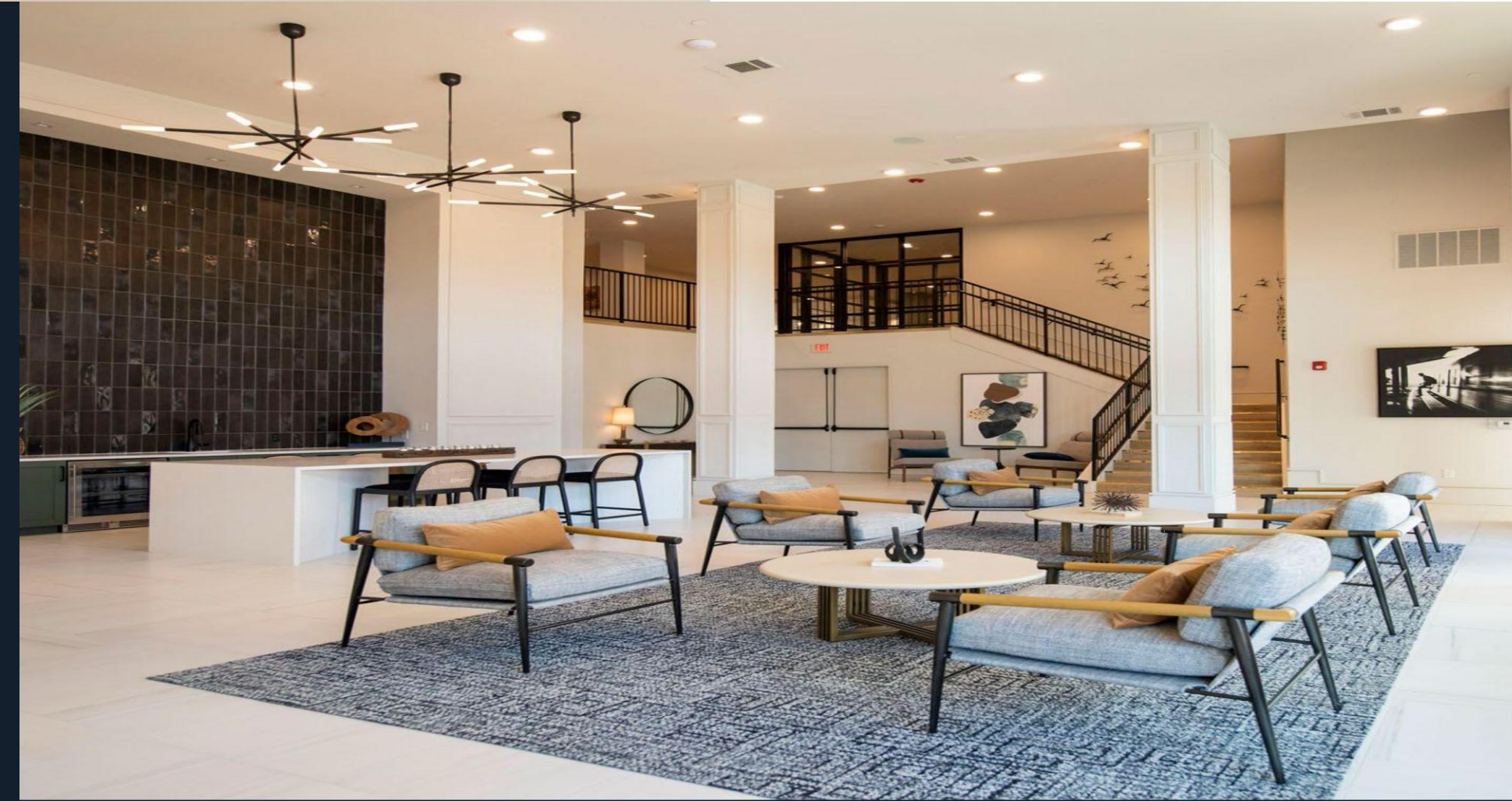
# EXTERIOR

Terreno con una superficie total de 6,5 hectáreas. Amenities de primer nivel, piscina, jardines, club house, gimnasio, espacio para yoga, BBQ grill y área de estacionamiento. Acceso directo a la autopista 85 que lleva rápidamente a la ciudad de Atlanta.



# INTERIOR

Desarrollaremos la mejor comunidad residencial en la ciudad de Suwanee. Será elegante y vibrante. El proyecto está caracterizado por una vida de lujo en un entorno suburbano de alto nivel. Los acabados de diseño sofisticado y los amenities de última generación brindarán a los residentes la mejor experiencia de vida del mercado local.



# Ejemplo de inversión

Inversión

US\$ 100.000 .-

Renta

Venta

Año 1

-

-

Año 2

US\$ 4.000 .-

-

Año 3

US\$ 8.000 .-

US\$ 40.000 .-

---

## Rentabilidad total

US\$ 52.000 .-

52 %



Horizonte de inversión

3 años



# NEW JERSEY

Consiste en la compra de 5 naves industriales existentes alquiladas al 100% por 22 empresas de primer nivel. Las mismas suman un espacio total de 33.913m<sup>2</sup>. Además, el proyecto contempla la construcción de una sexta nave que será parte del

portafolio. Tendrá en total otros 6.480 m<sup>2</sup> y estará en un terreno de casi 2 hectáreas. En simultaneo, las naves ya construidas serán renovadas a nuevo y se les instalará tecnología solar para lograr un importante ahorro energético.



El proyecto distribuirá renta desde el primer momento. En un plazo de 3 años se venderá la nave industrial nueva generando utilidades para los inversores. Finalmente, al cabo de 5 años de operación, con un flujo de fondos incrementado, por la renovación de los edificios, el portfolio será vendido en bloque.

# Ejemplo de inversión

<b>Inversión</b>	US\$ 100.000 .-
<b>Año 1</b>	US\$ 3.320 .-
<b>Año 2</b>	US\$ 3.070 .-
<b>Año 3</b>	US\$ 30.000 .-
<b>Año 4</b>	US\$ 5.250 .-
<b>Año 5</b>	US\$ 24.460 .-

---

# Rentabilidad total



66%

Horizonte de  
inversión

5 años

An aerial, blue-tinted photograph of a modern cable-stayed bridge spanning a body of water. The bridge features two tall, angled pylons with numerous stay cables. In the background, a dense urban skyline with various high-rise buildings is visible under a cloudy sky. The foreground shows a multi-lane highway with traffic and a green park area with trees.

# BRASIL



**REAL HOUSE**  
PARTNERS





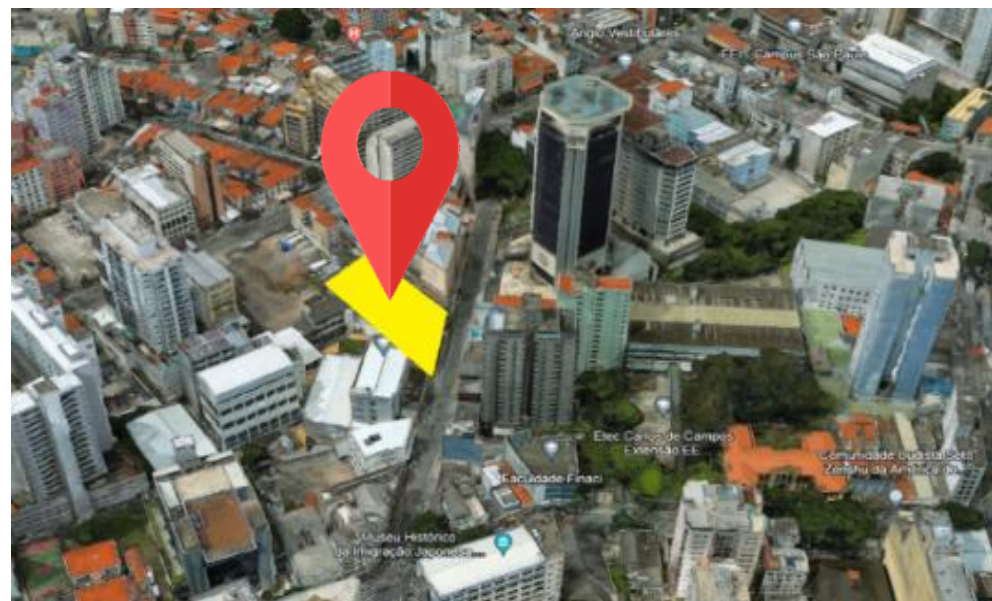
# LIBERDADE

El proyecto consiste en la unificación de tres terrenos que ya fueron adquiridos por los desarrolladores. Allí se construirá una torre con 258 unidades de viviendas multifamiliares, tendrá amenities, más 500 m<sup>2</sup> de espacios comerciales y 2 subsuelos de estacionamiento.



Se trata de un desarrollo orientado a la clase media trabajadora que puede adquirir su vivienda a través de la potente industria de créditos hipotecarios de la banca brasileña. San Pablo representa el 30% del PBI de Brasil y es una de las ciudades más pujantes de LATAM.

- Ubicación: calle Galvão Bueno 733-747 en el barrio Liberdade de la ciudad de San Pablo, Brasil



# Rentabilidad total



70%

Horizonte de  
inversión

4 años

# CARTERA 2025

Ejemplo US\$40.000

## Miami Hyve



Miami, FL, EEUU.  
Complejo multifamiliar.  
Múltiplo 1,60x.

Monto mínimo  
inversión US\$10.000

## Atlanta



Atlanta, GA, EEUU.  
Complejo multifamiliar.  
Múltiplo 1,52x.

Monto mínimo  
inversión US\$10.000

## San Pablo



San Pablo, Brasil.  
Edificio residencial.  
Múltiplo 1,70x.

Monto mínimo  
inversión US\$10.000

## Philadelphia



New Jersey, NJ, EEUU.  
6 naves industriales  
Múltiplo 1.66x.

Monto mínimo  
inversión US\$10.000

# NOSOTROS



**Pablo Giunta**  
Founder & CEO



**Franco Giunta**  
CFO



**Daniela Suez**  
Gerenta de inversiones



**Natalia Bilinkis**  
Gerenta comercial



**Mariela Gazzola**  
Asesora



**Mercedes Fittipaldi**  
Asesora



**Lara Corradini**  
Asesora



**Gabriela Podruzny**  
Asesora




**Leonardo Memmo**  
Asesor

**MUCHAS  
GRACIAS**




**REAL HOUSE**  
PARTNERS

# CONTÁCTANOS

 (+549)11 4500-0464

 [info@realhouse.lat](mailto:info@realhouse.lat)

 [www.realhouse.lat](http://www.realhouse.lat)

 Olleros 2411, oficina 803.  
Ciudad de Buenos Aires, Argentina.

